

Descriptif du site

route des Goahieu – St Gildas de Rhuys

Le site proposé pour l'appel à candidature est situé au lieu dit Route de Goahieu à St Gildas de Rhuys.

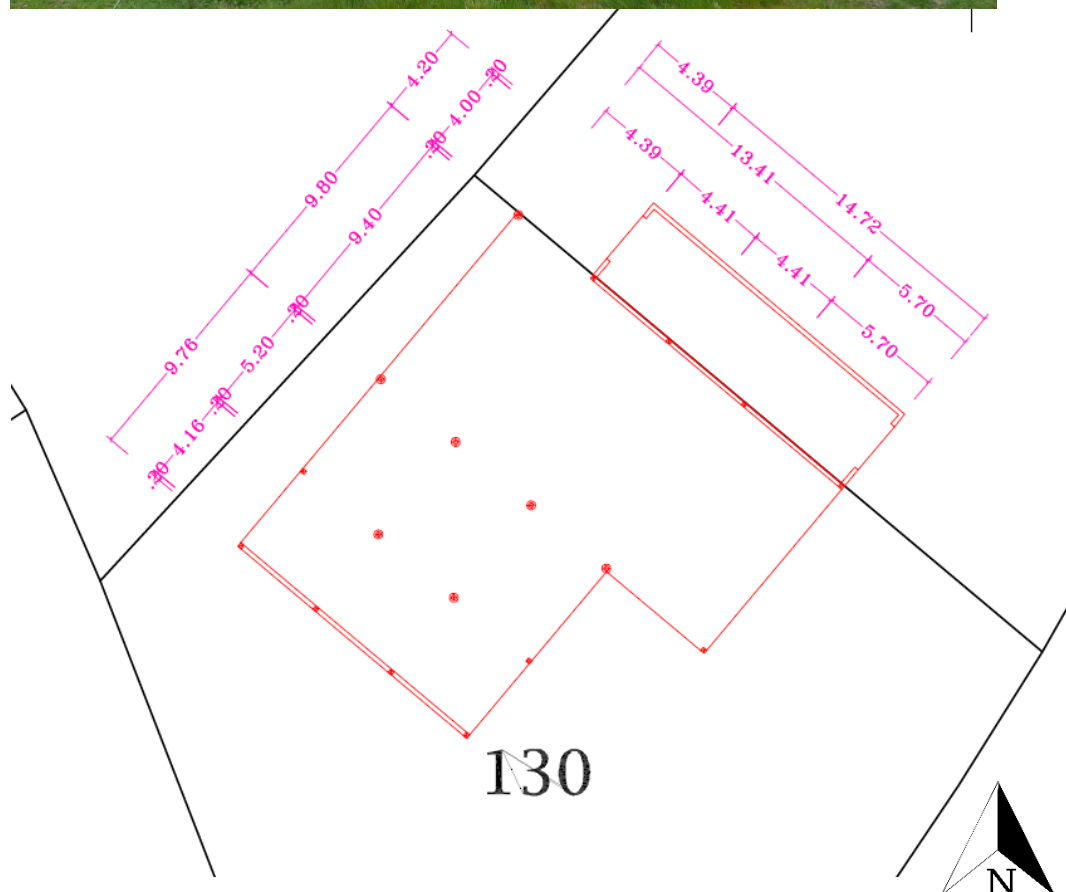
Composition :

- Bâtiment



Le bâtiment a une charpente bois, des murs en agglo et un toit en tôle ondulée fibrociment.

Façade Sud Est





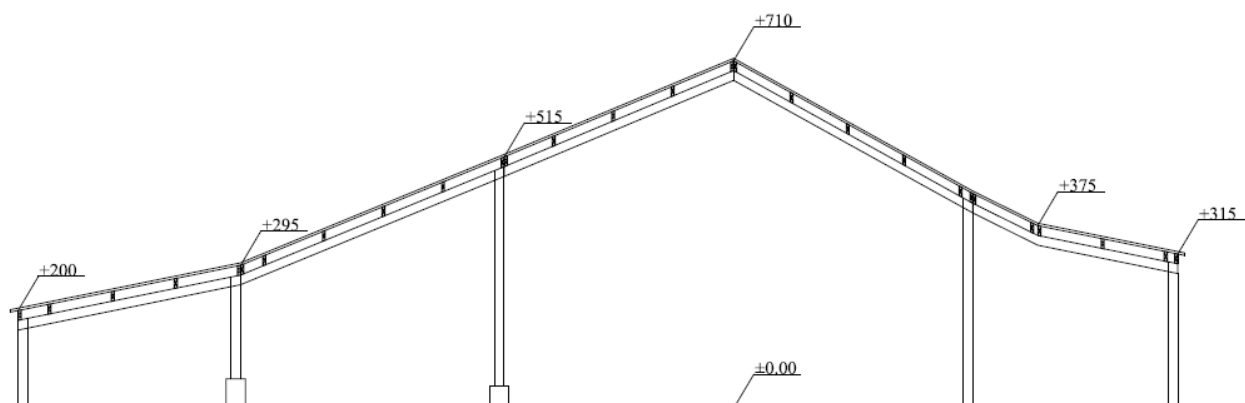
Il possède un étage sur environ 1/5 de la surface, au sud est, ouvert, sans accès matérialisé.

Vue Nord Ouest



Pièce de 37m² pouvant servir de bureau / vestiaire.

Pièce sous l'étage



Coupe de charpente-vue nord ouest

A noter que la zone plus basse, sud ouest, est abîmée en raison de chute de branches d'arbres. Cette partie sera remise en état ou démolie par la commune.

Les 9 ha sont attenants au bâtiment. Le site a été défriché en 2017, mise à part les bandes de parcelles exclues de l'appel à candidature.

Globalement le sol est peu profond (30 cm avec quelques zones à 50 cm maxi) de texture sableuse, peu caillouteux. A l'ouest du bâtiment, la terre est plus profonde, avec une bonne vie du sol.

Des serres peuvent être construites à condition qu'elles soient proches du bâtiment existant ou annexées à un bâtiment d'élevage.

- Puits

Un puits ouvert est présent à l'angle du bâtiment nord est. Son débit annuel est en cours de mesure.